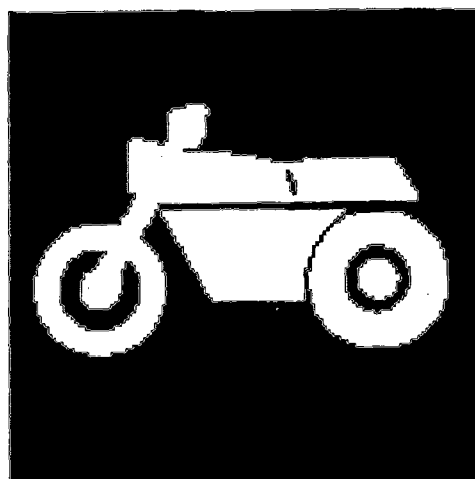


MBK



CATALOGUE DE PIÈCES DETACHÉES

DAKOTA (NY31) FRANCE

MBK
GENUINE
Parts & Accessories

2DNY3-M51F1-00

A1

DAKOTA (NY31)
CATALOGUE DE PIECES DETACHEES
©2004, BELDEYAMA Motorlu Vasitalar A.Ş.
4 eme Edition, Novembre 2004
Tous droits réservés.
Toute réimpression ou utilisation
sans la permission écrite de
BELDEYAMA Motorlu Vasitalar A.Ş.
est formellement interdite.

AVANT-PROPOS

Ce catalogue de pièces détachées concerne les pièces pour le(s) modèle(s) indiqué(s) dans le cadre ci-dessous. Lorsque vous commandez des pièces de rechange, veuillez vous référer à ce catalogue de pièces détachées et indiquer clairement les numéros et les noms des pièces détachées.

DAKOTA (NY 31)

1. Les modifications et ajouts ayant été effectués après la parution du catalogue de pièces détachées seront décrits dans les Bulletins d'information MBK concernant les pièces détachées. Il est recommandé que vous apportiez les corrections nécessaires au catalogue des pièces détachées en vous référant aux Bulletins d'information MBK.

2. Abréviations

Dans ce catalogue, les abréviations suivantes sont utilisées:

"UR" Utiliser le numéro des pièces.

"UN" Utiliser autant que nécessaire.

"AP" Pièces de substitution.

"LM" Fabrication locale (les pièces doivent être commandées localement).

"F#" No de cadre (applicable à partir du no de série)

3. Dans ce catalogue, les pièces qui sont fournies dans un ensemble sont précédées d'un point (.) de la manière indiquée ci-dessous.

EXEMPLE

ENS CARBURATEUR

.GICLEUR, ralenti

.PUITS D'AIGUILLE

4. Nombre de pièces composant un ensemble

Le chiffre apparaissant à la droite de chaque description indique la quantité de pièces pour chaque ensemble de pièces.

EXEMPLE

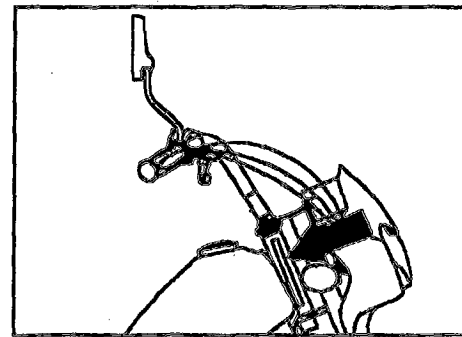
Référence	Description	Qté	Remarques
NY1-84700-00	1 FEU ARRIERE COMPLET	1	
NY1-84721-99	.CABOCHON, DE FEU ARRIERE	1	
NY1-84724-00	.VIS, FIXATION DE CABOCHON	2	

5. Les couleurs concernant les graphiques sont indiquées dans la colonne <<RE-MARQUES>>, comme indiqué ci-dessous.

Référence	Description	Qté	Remarques
NY3-2173G-4B	EMBLEM COMPLET	1	FOR BL2 COLOR TANK

6. Applications No de série

Numéro de Série du cadre

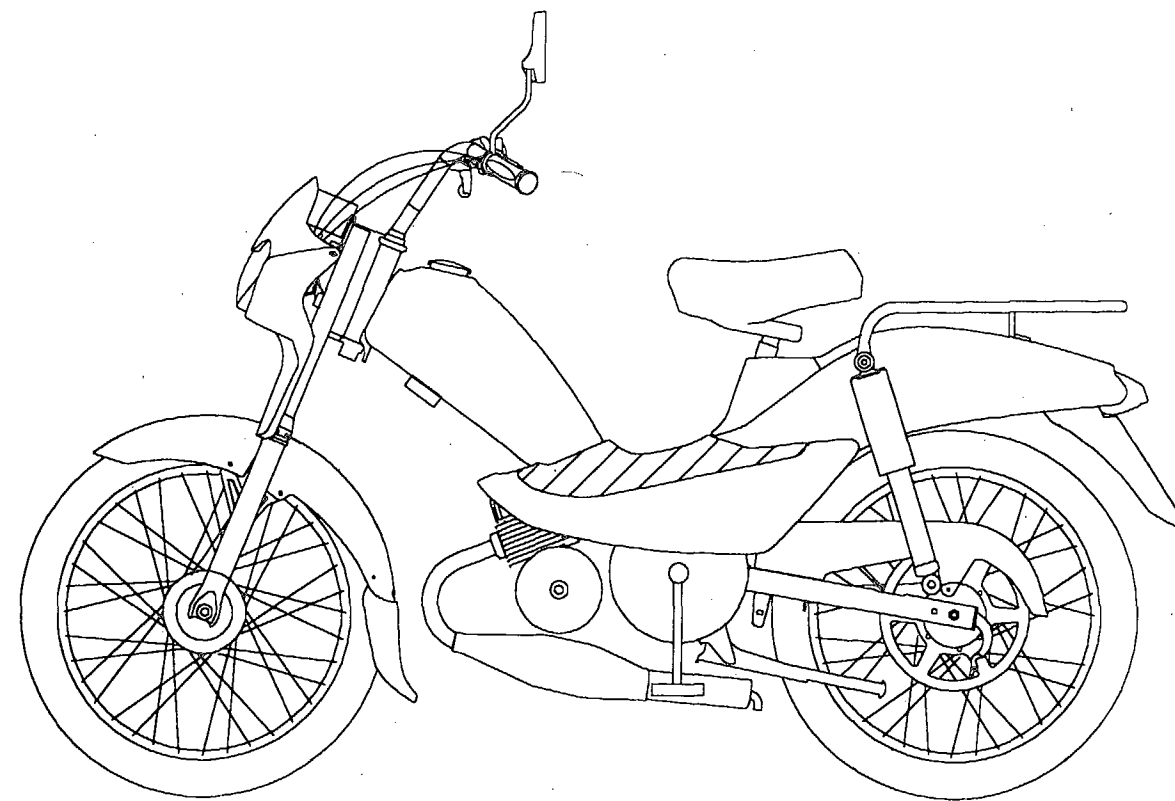


7. Veuillez noter que les illustrations sont utilisées pour référence pour trouver les numéros de pièces, non pour être utilisées lors de l'assemblage. Lors de l'assemblage, veuillez utiliser le manuel d'atelier adéquat.

8. L'astérisque (*) placé devant un numéro de référence indique des éléments qui ont été modifiés après la première édition.

9. Indication concernant la coloration.

Model Code	Colouring type code	Colour code	Colour name	Abbreviation
NY31	A	004B	BLACK 2	BL2
NY31	B	0632	VIVID RED METALLIC 5	VRM5
NY31	C	0564	DEEP PURPLISH METALLIC C	DPBMC



A4

SOMMAIRE

MOTEUR

CYLINDRE.....	B2
VILEBREQUIN. PISTON.....	B3
CARBURATEUR	B4
CARBURATEUR.....	B5
ECHAPPEMENT.....	B6
AIS	B7
CARTER.....	B8
CARTER.....	B9
COUVERCLE DE CARTER 1.....	B10
COUVERCLE DE CARTER 2.....	B11
EMBRAYAGE DE DEMAR.....	B12
EMBRAYAGE DE DEMAR.....	B13
TRANSMISSION.....	B14

CHASSIS

CADRE.....	C1
FUEL TANK.....	C2
SUSPENSION ARRIERE.....	C3
FOURCHE AVANT.....	C4
SELLE. PORTE-BAGAGES.....	C5
ROUE AVANT.....	C6
ROUE ARRIERE.....	C7
GUIDON. CABLES.....	C8
COMMUTATEUR ET LEVIER 1.....	C9
GENERATRICE.....	C10
COMPTEUR.....	C11
PHARE.....	C12
FEU ARRIERE.....	C13
COMMUTATEUR ET LEVIER 2.....	C14
PARTIE ELECTRIQUE 1.....	D1
OUTILLAGE.....	D2

INDEX

INDEX NUMERIQUE.....	M1-M2
----------------------	-------

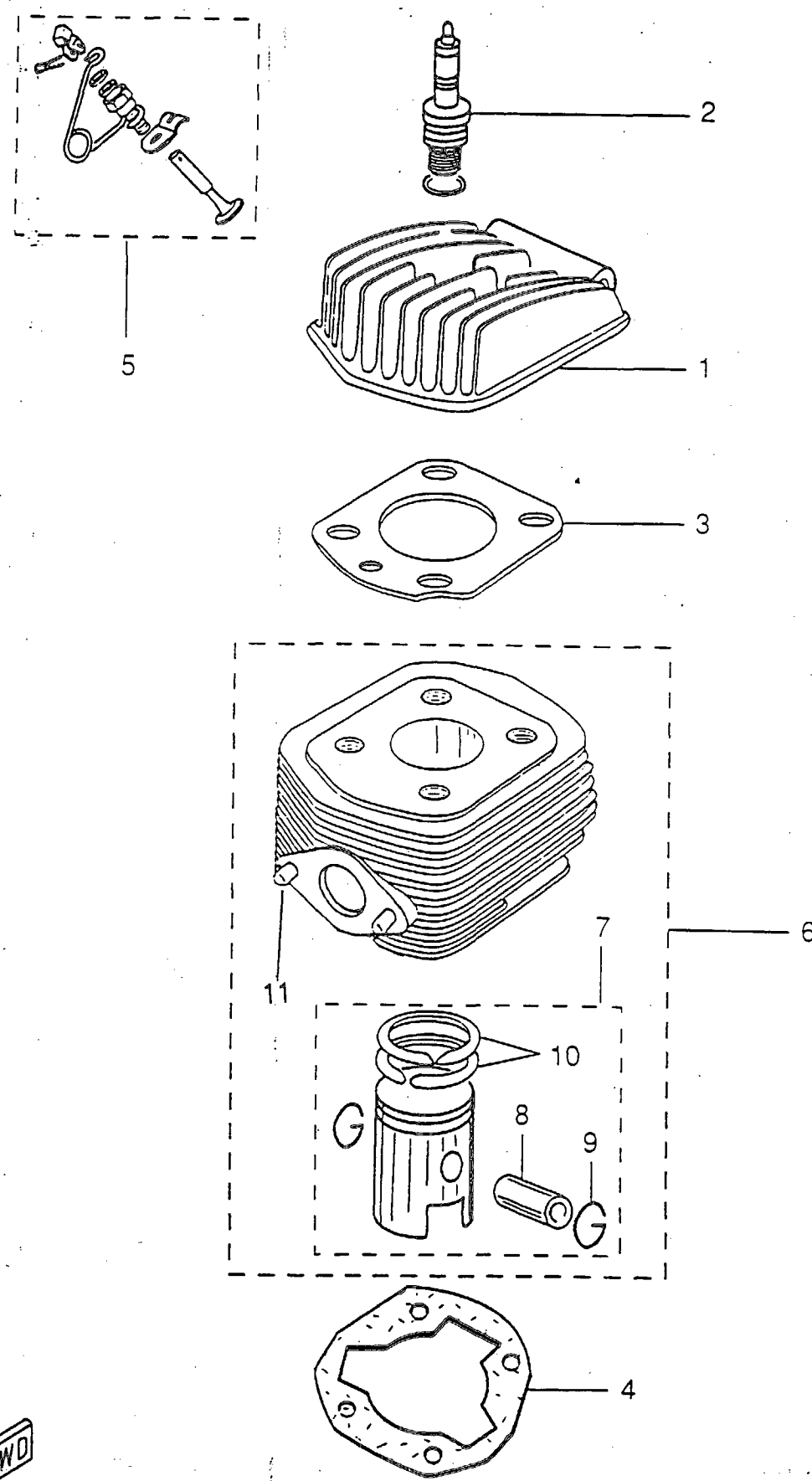


FIG 1 CYLINDRE

Ref. NO.	Part NO.	DESCRIPTION	QTY				REMARKS
1	NY2-11111-01	CULASSE	1				
2	94702-00x04	BOUGIE (NGK BR7HS)	1				
3	NB7-20610-00	JOINT DE CULASSE	1				
4	NM7-11351-00	JOINT D'EMBASE	1				
5	NG8-E2280-00	DECOMPRESSEUR COMPLET	1				
6	NY1-10711-10	CYLINDER AIR (PU)	1				
7	NJ6-E1631-00-02	PISTON DIAM 38,940-46 (AA)	1				UR
7	NG2-10112-30	PISTON DIAM 38,945-49 (A)	1				UR
7	NG2-10113-30	PISTON DIAM 38,950-54 (B)	1				UR
7	NG2-10114-20	PISTON DIAM 38,955-59 (C)	1				UR
7	NG2-10114-30	PISTON DIAM 38,96-64 (D)	1				UR
7	NG2-10115-20	PISTON DIAM 38,965-69 (E)	1				UR
7	NG2-10115-30	PISTON DIAM 38,970-74 (F)	1				UR
7	NG2-10110-22	PISTON DIAM 38,975-79 (G)	1				UR
7	NG2-10116-30	PISTON DIAM 38,980-84 (H)	1				UR
7	NG2-10111-20	PISTON DIAM 38,985-89 (J)	1				UR
7	NG2-10117-30	PISTON DIAM 38,990-94 (K)	1				UR
7	NG2-10112-20	PISTON DIAM 38,995-99 (L)	1				UR
7	NG2-10111-24	PISTON DIAM 39,00-04 (M)	1				UR
7	NG2-10111-21	PISTON DIAM 39,005-09 (N)	1				UR
7	NG2-10111-26	PISTON DIAM 39,01-14 (O)	1				UR
7	NG2-10111-23	PISTON DIAM 39,015-19 (P)	1				UR
7	NG2-10111-27	PISTON DIAM 39,020-24 (Q)	1				UR
8	NB7-20140-04	AXE PISTON	1				
9	NJ6-00150-20	CIRCLIP	2				
9	NJ6-00120-20	SEGMENT (38,980) BLEU	2				UR (FOR E,F,G,H,J,K) PISTONS
9	NJ6-00120-21	SEGMENT (39,010) JAUNE	2				UR (FOR L,M,N,O,P) PISTONS
10	NJ6-00120-22	SEGMENT (38,950) ROUGE	2				UR (FOR AA,A,B,C,D) PISTONS
11	NY1-14651-00	BOULON	2				

NY20M51-B010

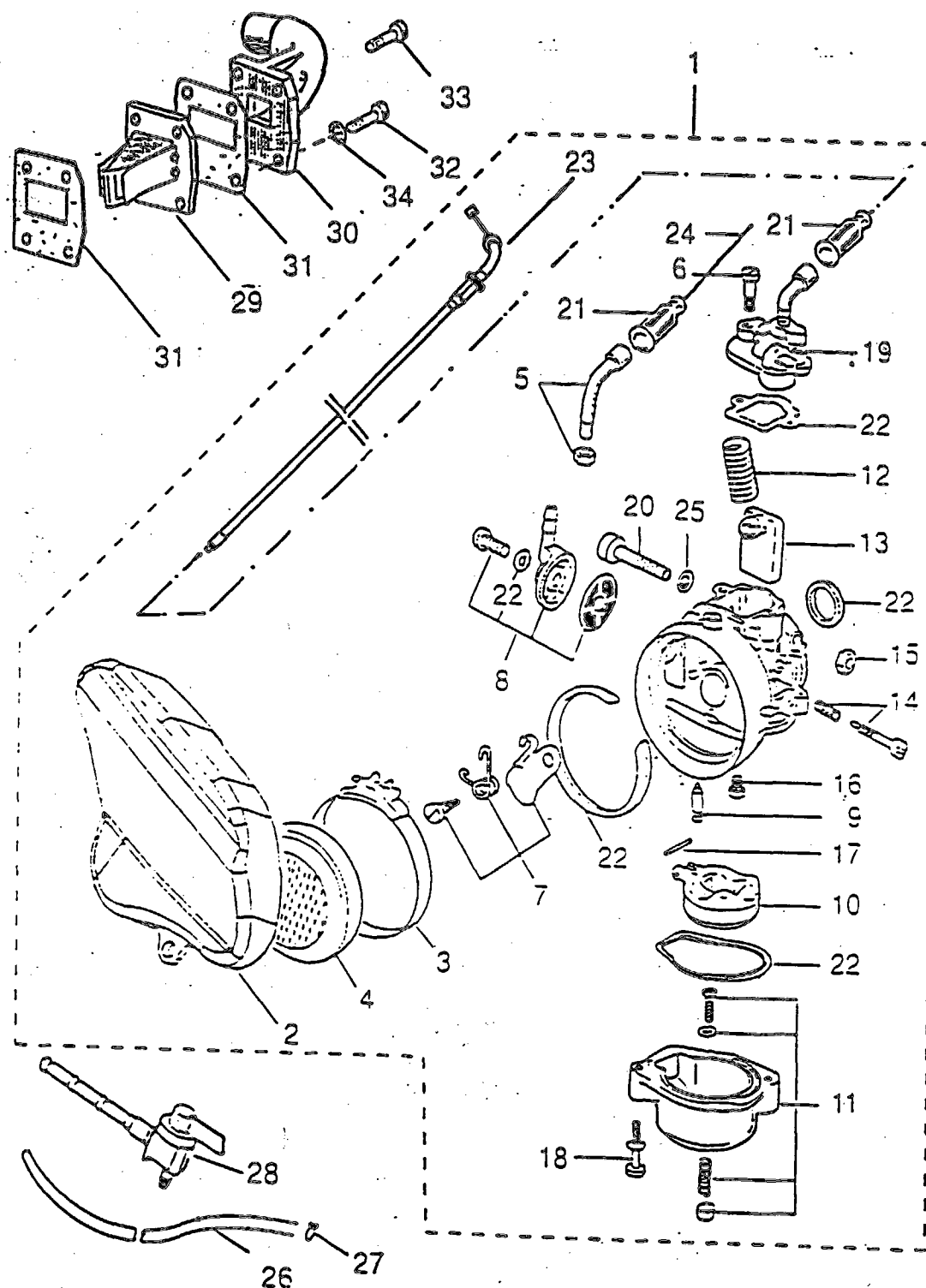


FIG 3 CARBURATEUR

Ref. NO.	Part NO.	DESCRIPTION	QTY					REMARKS
1	NY1-14301-10	CARBURATEUR COMPLET 1	1					
2	NY1-14411-01	BOITIER, FILTRE A AIR 1	1					
3	NY1-E4449-00	COLLERETTE	1					
4	NU6-E4451-00	ELEMENT, FILTRE A AIR	1					
5	NU6-E4148-00	RACCORD COUD+ECR.SE POUR CAR	2					
6	NU6-E4325-00	VIS TETE CONIQUE	2					
7	NJ9-H3941-00-02	LEVIER DE STARTER	1					
8	NU6-E4576-00	COUV.CPLT FILTRE ESS DELLORTO	1					
9	NU6-E4392-00	POINTEAU	1					
10	NU6-E4385-00	FLOTTEUR	1					
11	5BK-E4181-00	CORPS, CUVE DE FLOTTEUR 1	1					
12	NU6-E4331-00	RESSORT, BOISSEAU	1					
13	NK5-E4312-01	VOLET DES GAZ DELLORTO	1					
14	NU6-E4103-00	JEU DE VIS D'ACCELERATION	1					
15	90170-06X01	ECROU	1					
16	NJ9-E4343-01	GICLEUR, PRINCIPAL	1					
17	NU6-E4386-00	AXE, FLOTTEUR	1					
18	NM5-14216-00	VIS	1					
19	NU3-14168-00	COUVERCLE DE CHAMBRE	1					
20	90110-06X44	VIS	1					
21	NU3-14118-00	COUVERCLE	2					
22	NK5-E4198-00	JOINT	1					
23	NY1-26311-AS	CABLE 1, ACCELERATEUR ASSY	1					
24	NY1-2633A-00	CABLE DE-STARTER	1					
25	NCO-04130-00	RONDELLE CUIVRE D.6,2X10X0,5	1					
26	NY1-W4311-00	DURIT ESSENCE	1					
27	NY1-2411M-00	JONC	2					
28	NY1-88460-00	ROBINET D'ESSENCE	1					

[illegible]



B6

[illegible]



 FWD

NY10M51-B050

B7

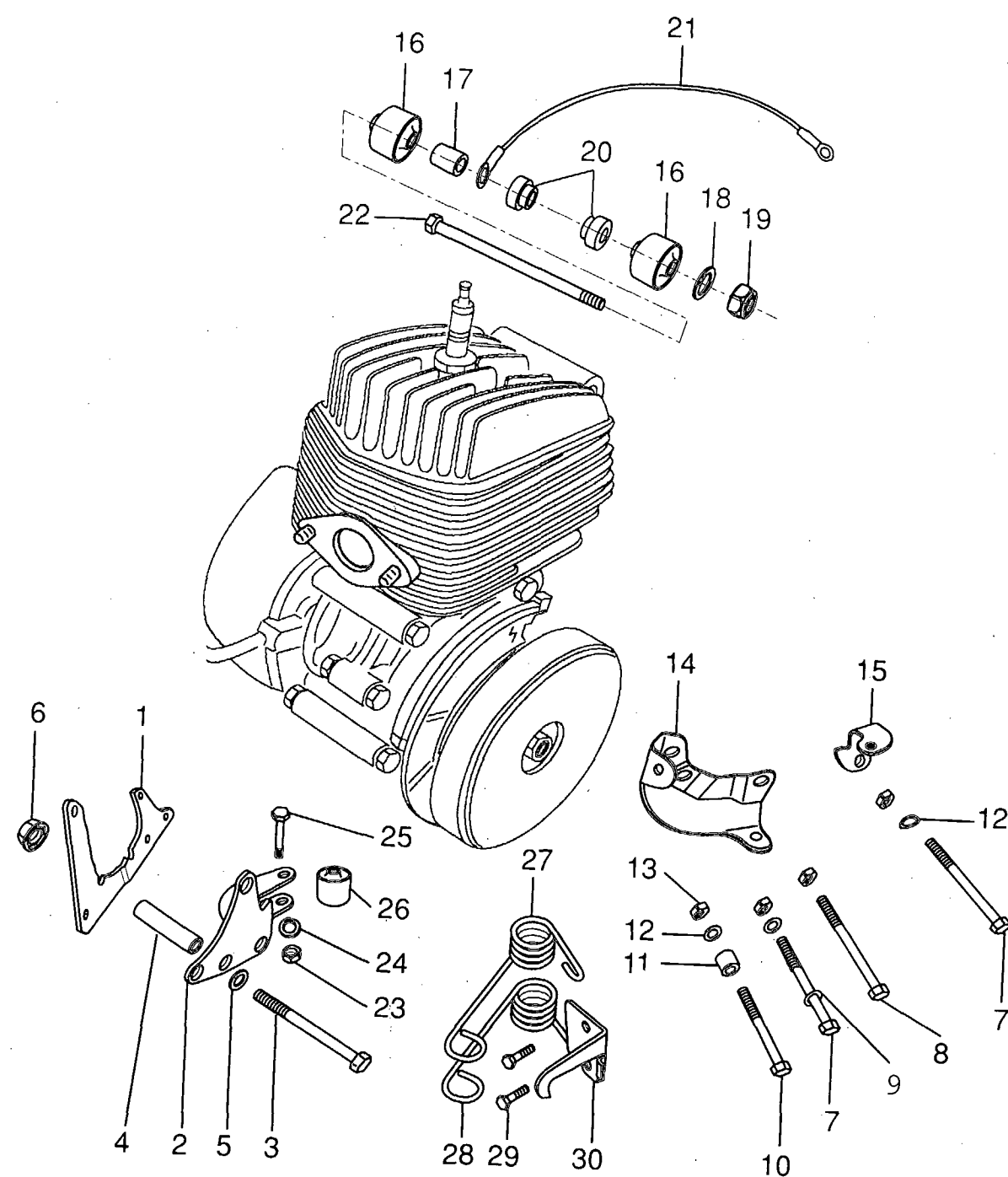


FIG 6 CARTER DAKOTA, KANSAS

Ref. NO.	Part NO.	DESCRIPTION	QTY				REMARKS
1	NY2-1461M-00	SUPPORT, 1-2	1				
2	NY1-02400-00	GOUSSET GAUCHE	1				
3	NY1-95827-00	BOLT, FLANGE	1				
4	NY1-14763-00	ENTRETOISE	1				
5	90201-08X14	RONDELLE	2				
6	90170-08X01	ECROU	1				
7	90101-07X03	VIS	2				
8	90101-07X02	VIS	1				
9	90201-07X03	RONDELLE	3				
10	90101-07X04	VIS	1				
11	NY1-12661-00	TUBULURE	1				
12	90208-07X00	RONDELLE EVANTAIL	5				
13	90170-07X01	ECROU	4				
14	NY1-86460-00	PATTE SUP. CARTER	1				
15	NY1-86450-00	PATTE DOUBLE FIX. CARTER	1				
16	NY1-2139U-00	AMORTISSEUR 2	2				
17	NY1-15326-00	AMORTISSEUR DE SUPPORT	1				
18	90201-08X14	RONDELLE	1				
19	90185-08X01	ECROU	1				
20	NY1-15317-00	ENTRETOISE DE SUPPORT	2				
21	NY1-84113-00	FIL, MASSE	1				
22	NY1-21481-00	BOULON 1, MONTAGE DU MOTEUR	1				
23	90170-06X01	ECROU	3				
24	90204-06X00	WASHER, SPRING	2				
25	90101-06X19	VIS	1				
26	NY1-57920-00	FLEXIBLOC	1				
27	NY1-11139-10	RESSORT	1				
28	NY1-11139-00	RESSORT	1				



B9

[illegible]

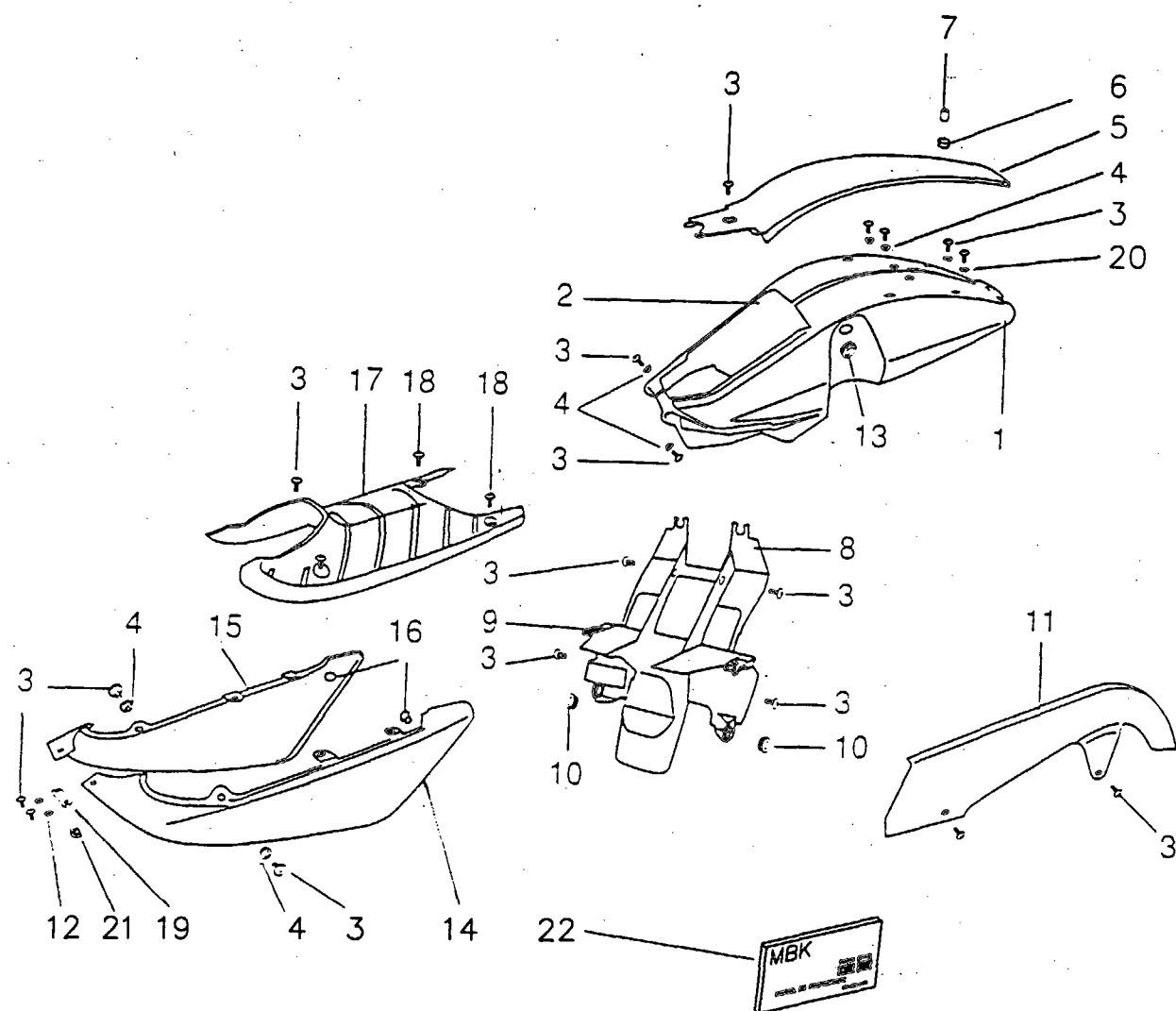


FIG 7 COUVERCLE DE CARTER 1

Ref. NO.	Part NO.	DESCRIPTION	QTY				REMARKS
1	NY3-21611-00-4B	GARDE BOUE AR	1				BL2
	NY3-21611-00-64	GARDE BOUE AR	1				DPBMC
2	NY3-21611-10-4B	GARDE BOUE AR	1				BL2
	NY3-21611-10-64	GARDE BOUE AR	1				DPBMC
3	90149-06X14	VIS	19				
4	NY1-21626-00	COLLIER DE GARDE BOUE AR	6				
5	NY1-21651-00	CACHE DE GARDE BOUE AR	1				
6	NY1-21719-00	RONDELLE CAOUTCHOUC	1				
7	NY1-21648-03	COLLERETTE	1				
8	NY1-21628-00	AMORTISSEUR DE PROLONGATEUR	1				
9	90183-06X01	ECROU, PLAQUE	2				
10	NY1-21719-20	RONDELLE CAOUTCHOUC	2				
11	NY1-22153-00	PROTECTEUR, CHAINE	1				
12	90201-06X18	RONDELLE	2				
13	NY1-21719-30	RONDELLE CAOUTCHOUC	2				
14	NY3-21710-00-4B	CACHE LATERALE 1	1				BL2
	NY3-21710-00-64	CACHE LATERALE 1	1				DPBMC
15	NY3-21720-00-4B	CACHE LATERALE 2	1				BL2
	NY3-21720-00-64	CACHE LATERALE 2	1				DPBMC
16	NY1-21719-10	RONDELLE CAOUTCHOUC	2				
17	NY1-21651-10	CACHE DE GARDE BOUE AR	1				
18	90149-06X12	VIS	2				
19	NY1-2172K-10	SUPPORT 1	1				
20	90201-06X20	RONDELLE	2				
21	90170-06X01	ECROU	2				
22	NY1-F819U-F0	OWNER'S MANUAL	1				



NY30M51-B070

B10

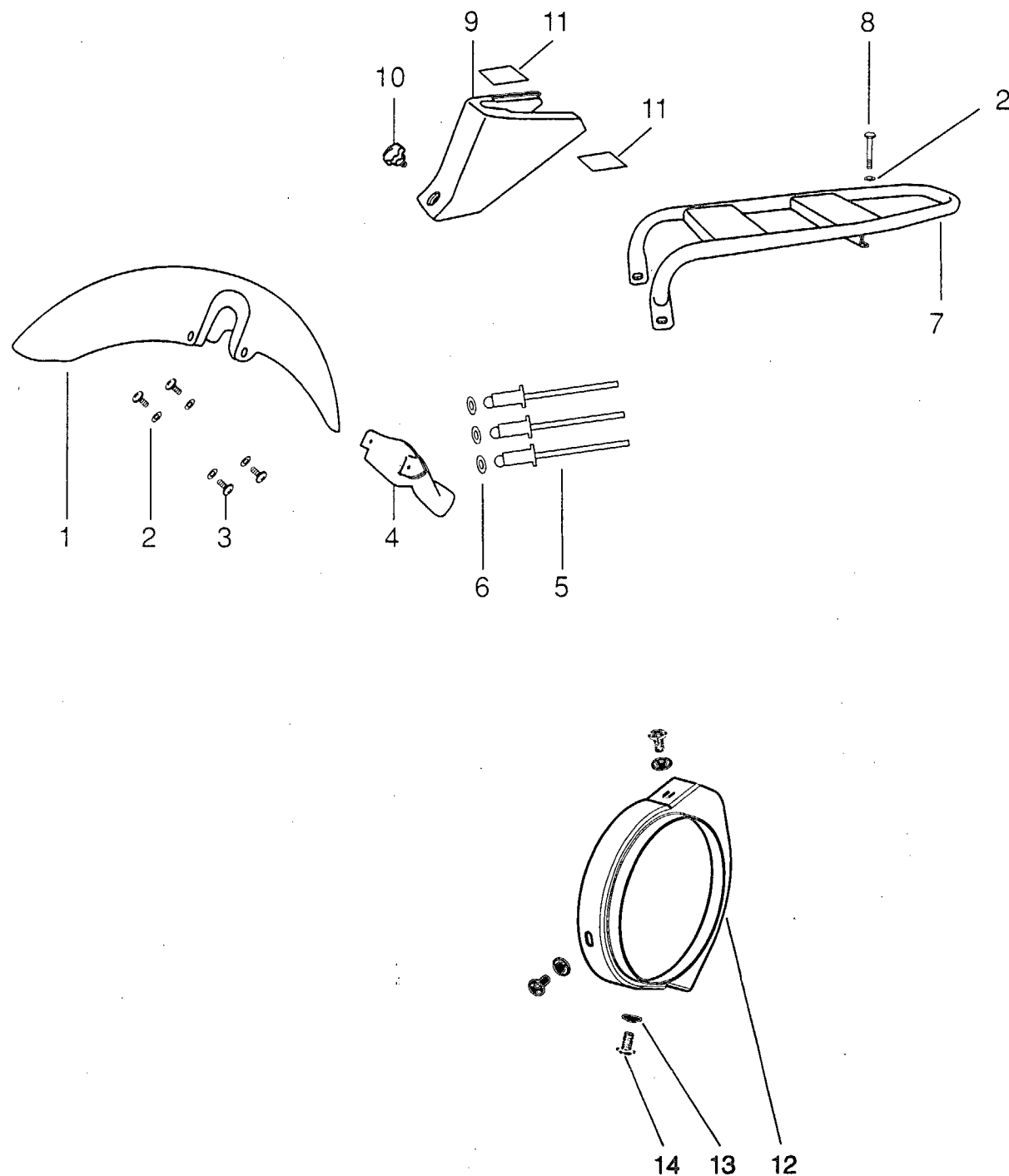


FIG 8 COUVERCLE DE CARTER 2

Ref. NO.	Part NO.	DESCRIPTION	QTY					REMARKS
1	NY3-21511-00-4B	GARDE BOUE AV	1					BL2
	NY3-21511-00-64	GARDE BOUE AV	1					DPBMC
2	90201-06X18	RONDELLE	5					
3	90149-06X14	VIS	4					
4	NY1-21521-00	BAVETTE DE GARDE BOUE AV	1					
5	90267-40X20	RIVET 4	3					
6	90201-05X07	RONDELLE	3					
7	NY3-24840-00	PORTE-BAGAGES	1					
8	90101-06X19	VIS	1					
9	NY1-28171-00	COUVERCLE, BOITE A OUTILS	1					
10	NY1-28172-00	BOUTON, BOITE A OUTILS	1					
11	NY1-21737-00	EMBLEME	2					
12	NY1-2147J-00	COVER, SHAFT 1	1					
13	NY1-21516-00	RONDELLE, SPECIAL 2	3					
14	90149-05X03	VIS M5X0,8	3					



NY30M51-B080

B11

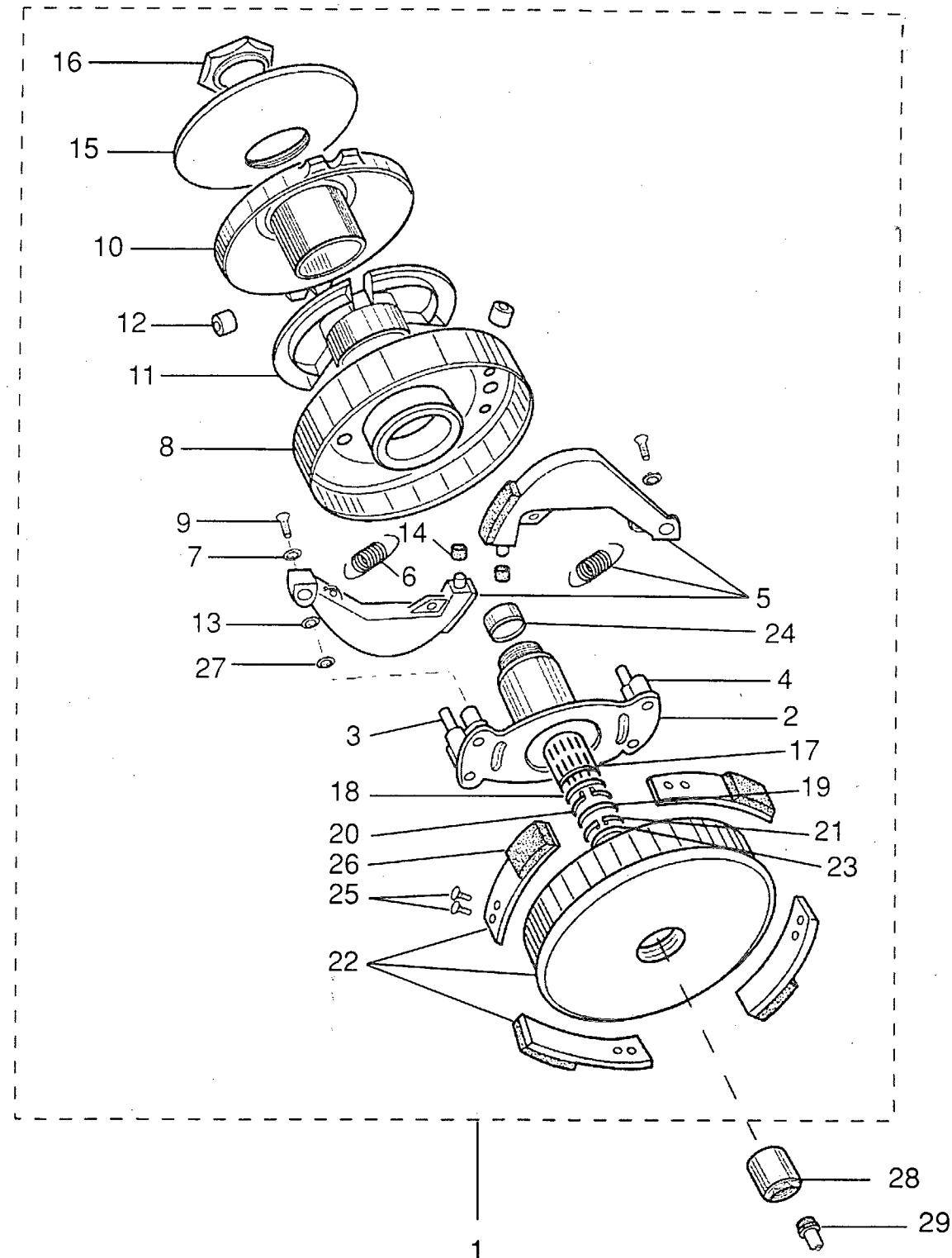


FIG 9 EMBAYAGE DE DEMAR

Ref. NO.	Part NO.	DESCRIPTION	QTY					REMARKS
1	NM7-16300-13	EMBAYAGE COMPLETE	1					
2	NG4-42700-04	.MOYEU COMPLET	1					
3	NG8-12060-11	.BUTEE DE JOUE O/S	2					
4	NG8-11720-04	.BUTEE DE JOUE STD	4					
5	NU3-W1662-00	.MASSELOTTE COMP	2					
6	NJ6-13290-00	.RESSORT	2					
7	NG4-41770-00	.RONDELLE	2					
8	NN1-16611-00	.CARTER D'EMBAYAGE COMPLET	1					
9	NC7-21730-00	.CACHE LATERALE	4					
10	NG9-23010-13	.JOUE MOBILE	1					
11	NN1-17623-00	.CAME	1					
12	NN1-17632-00	.POIDS	3					
13	NJ9-01820-00	.RONDELLE	2					
14	NJ6-13280-00	.BUTEE DE MASSELOTTE	2					
15	NJ9-03020-00	.JOUE FIXE	1					
16	NH8-02050-04	.ECROU	1					
17	NC6-13890-00	.SILENCIEUX	1					
18	NC6-11570-00	.JOUE LATERALE	2					
19	NG8-21570-02	.CALE DE JOUE 2,5/10	1					
	NY1-21570-04	.CALE DE JOUE 4/10	1					
20	NC6-11560-00	.JOINT TORIQUE	1					
21	NH8-42080-01	.CIRCLIP	1					
22	NG4-46500-25	.TAMBOUR VARIAT STD	1					
23	NC7-26760-00	.JOINT TORIQUE	1					
24	NH8-13061-00	.BOUCHON MOYEU	1					
25	NG4-46630-00	.RIVET	8					
26	NLO-W1764-30	.RESS.EMBR.GARNI(P.UP)(SS.AMIAN	4					
27	NG4-41770-00	.RONDELLE INCURVEE	2					



NY20M51-B090

B12

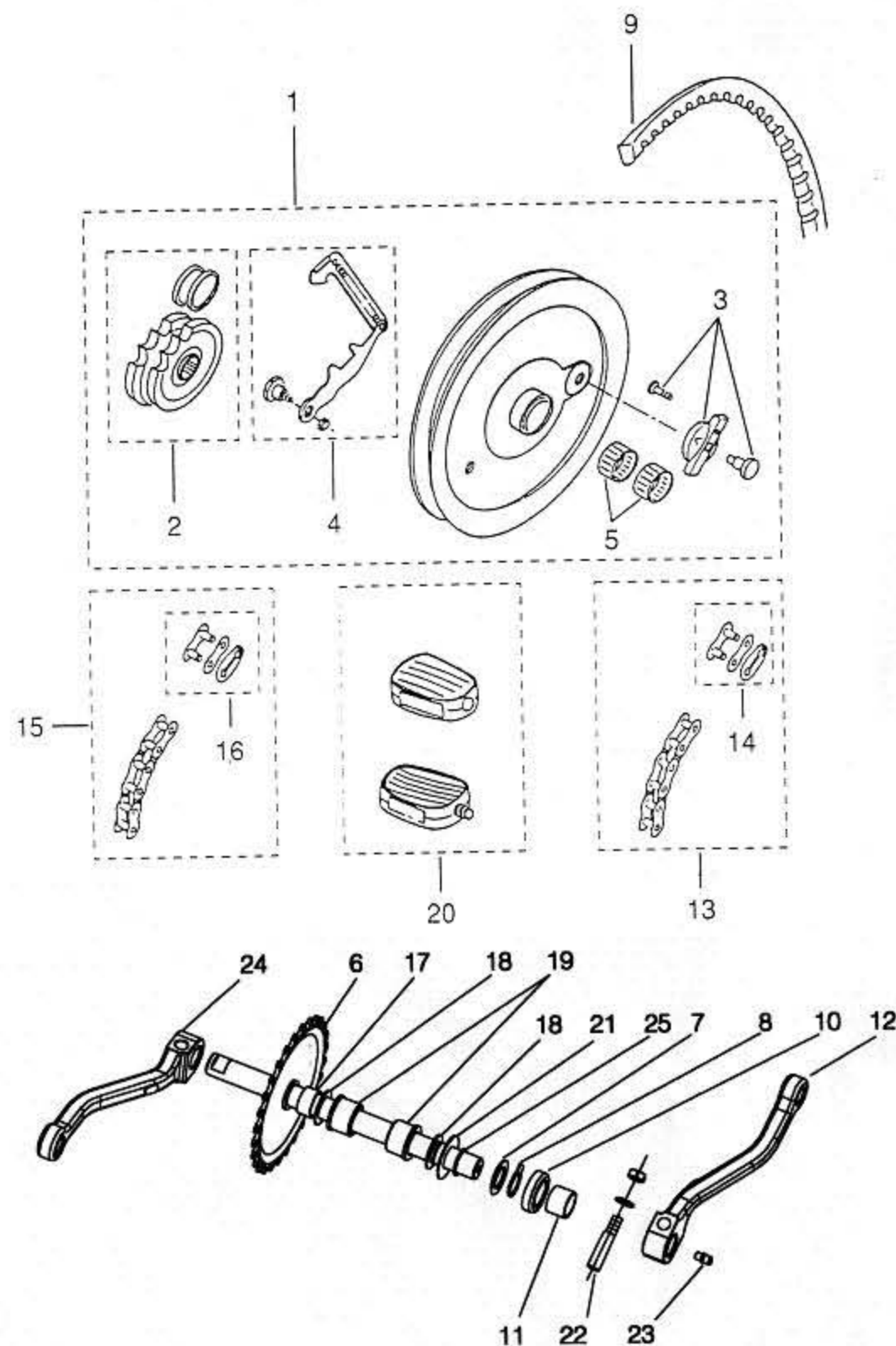


FIG 10 TRANSMISSION

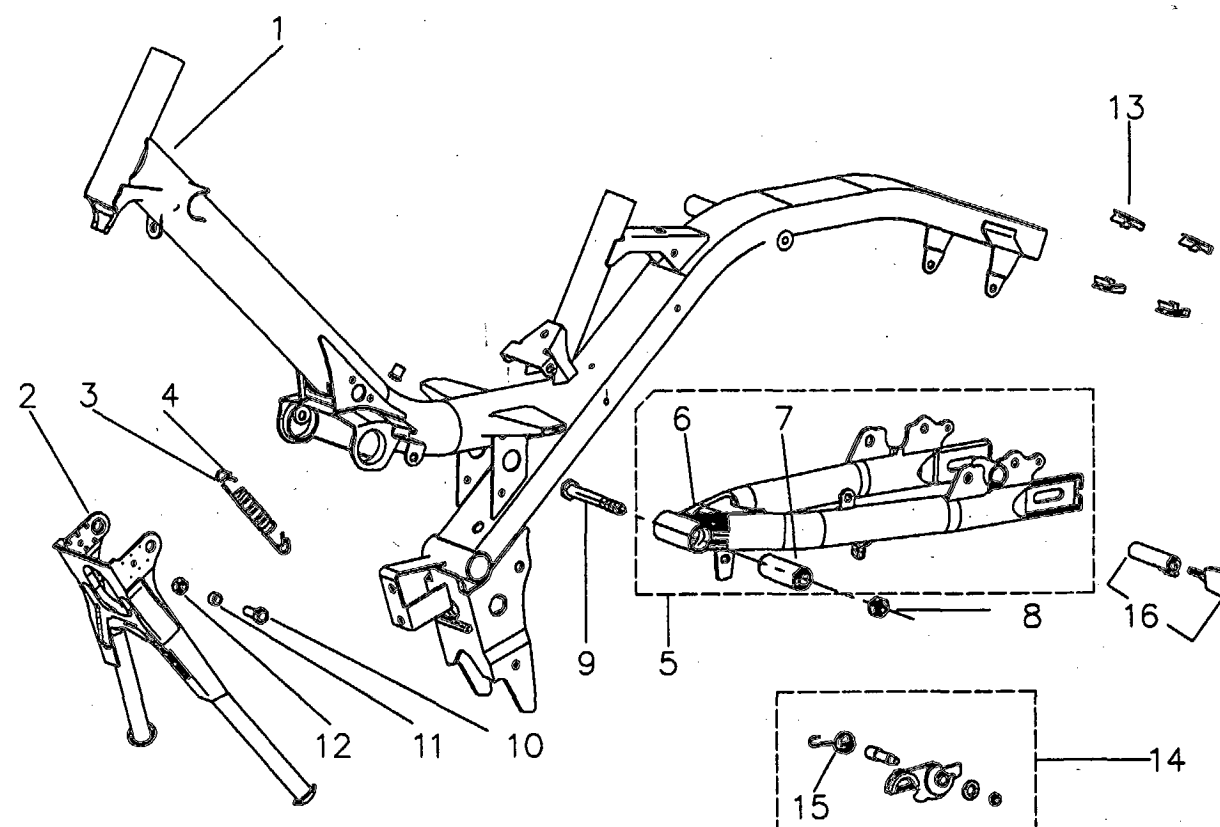
Ref. NO.	Part NO.	DESCRIPTION	QTY				REMARKS
1	NY2-18293-00	POULIE	1				
2	NY2-18250-00	.PINION 11D	1				
3	NY1-18120-00	.LEVIER DE SELECTEUR	1				
4	NG8-E8120-00	.LEVIER DE VERROUILLAGE	1				
5	NY1-17678-00	.ROULEMENT	1				
6	NY2-17680-00	ARBRE SECONDAIRE COMP.	1				
7	NY1-5219C-00	RONDELLE 1MM	1				
8	NY1-17424-00	CIRCLIP 1	1				
9	NY1-21150-10	TUBE INCLINE COMP. 2	1				Cim type
	NY1-21150-20	TUBE INCLINE COMP. 2	1				Bnd type
10	NY1-52600-00	COUVERCLE, ANTI-POUSSIÈRE	1				
11	NY1-52791-00	ENTRETOISE	1				
12	NY3-11412-00-4B	MASSOLOTTE DE VILEBREQUIN 1	1				BL2
13	NY2-16139-00	CHAÎNE, VELO 92	1				
14	NY1-16328-00	.JONC ,RAPIDECH VELO	1				
15	NY1-11456-00	CHAÎNE, PRIMAIRE	1				
16	NY1-16529-00	.JONC	1				
17	NY1-52791-10	ENTRETOISE	2				
18	NY1-5219B-00	RONDELLE 0,8MM	2				
19	NY1-52740-00	BAGUE DE PEDALIER	2				
20	NY1-27850-00	JEU DE PEDALES	1				
21	NY2-52190-00	RONDELLE	1				
22	NY1-27827-00	GOUPILLE, CONIQUE	2				
23	NJ9-00490-00	GRAISSEUR	1				
24	NY3-11422-00-4B	MASSOLOTTE DE VILEBREQUIN 2	1				BL2
25	NY1-17425-00	CIRCLIP 2	1				



NY30M51-B100

FIG 11 CADRE

Ref. NO.	Part NO.	DESCRIPTION	QTY				REMARKS
1	NY2-21100-00	CADRE COMPLET	1				
2	NY1-55611-00	BEQUILLE CENTRALE	1				
3	NY1-55120-00	RESSORT, BEQUILLE CENTRALE	1				
4	NY1-55120-10	RESSORT, BEQUILLE CENTRALE II	1				
5	NY2-22100-30	BRAS ARRIERE ASSY	1				
6	NY2-22100-10	BRAS ARRIERE	1				
7	NY1-59250-00	SILENTBLOC	1				
8	90185-10X01	ECROU NYLSTOP	1				
9	NY1-59091-00	AXE	1				
10	90101-08X05	VIS M8X1,25X25	2				
11	NY1-27213-00	COLLIER	2				
12	90185-08X02	ECROU SERPRESS	2				
13	NY1-21736-00	ECROU, PLAQUE	4				
14	NY1-53910-00	BRAS TENDEUR CHAINE	1				
15	NY1-53970-00	RESSORT TENDEUR CHAINE	1				
16	NY1-H2001-00	ANTIVOL	1				



NY20M51-B110

C1



C2

Ref. NO.	Part NO.	DESCRIPTION	QTY	REMARKS
1	NY1-3004E-00-4B	RESERVOIR A ESSENCE	1	BL2
	NY1-3004E-00-64	RESERVOIR A ESSENCE	1	DPBMC
2	NY1-24142-00	BOUCHON DE RESERVOIR	1	
3	NY1-28371-00	AMORTISSEUR	2	
4	NY1-28372-00	AMORTISSEUR	1	
5	90149-06X14	VIS	1	
6	90201-06X20	RONDELLE	1	
7	NY3-2173G-4B	EMBLEME COMPLET 1	1	FOR BL2 COLOR TANK
	NY3-2173G-64	EMBLEME COMPLET 1	1	FOR DPBMC COLOR TANK
8	NY1-2173B-10	EMBLEME MBK WHITE	1	FOR BL2 and DPBMC COLOR TANK



C3

Ref. NO.	Part NO.	DESCRIPTION	QTY	REMARKS
1	NY2-22210-00	AMORTISSEUR, ARRIERE	2	
2	90101-08X03	VIS M8x1x48.5	2	
3	90201-08X12	RONDELLE	8	
4	90101-08X40	VIS M8x1x40	2	
5	90201-08X14	RONDELLE	2	
6	90170-07X02	ECROU	2	

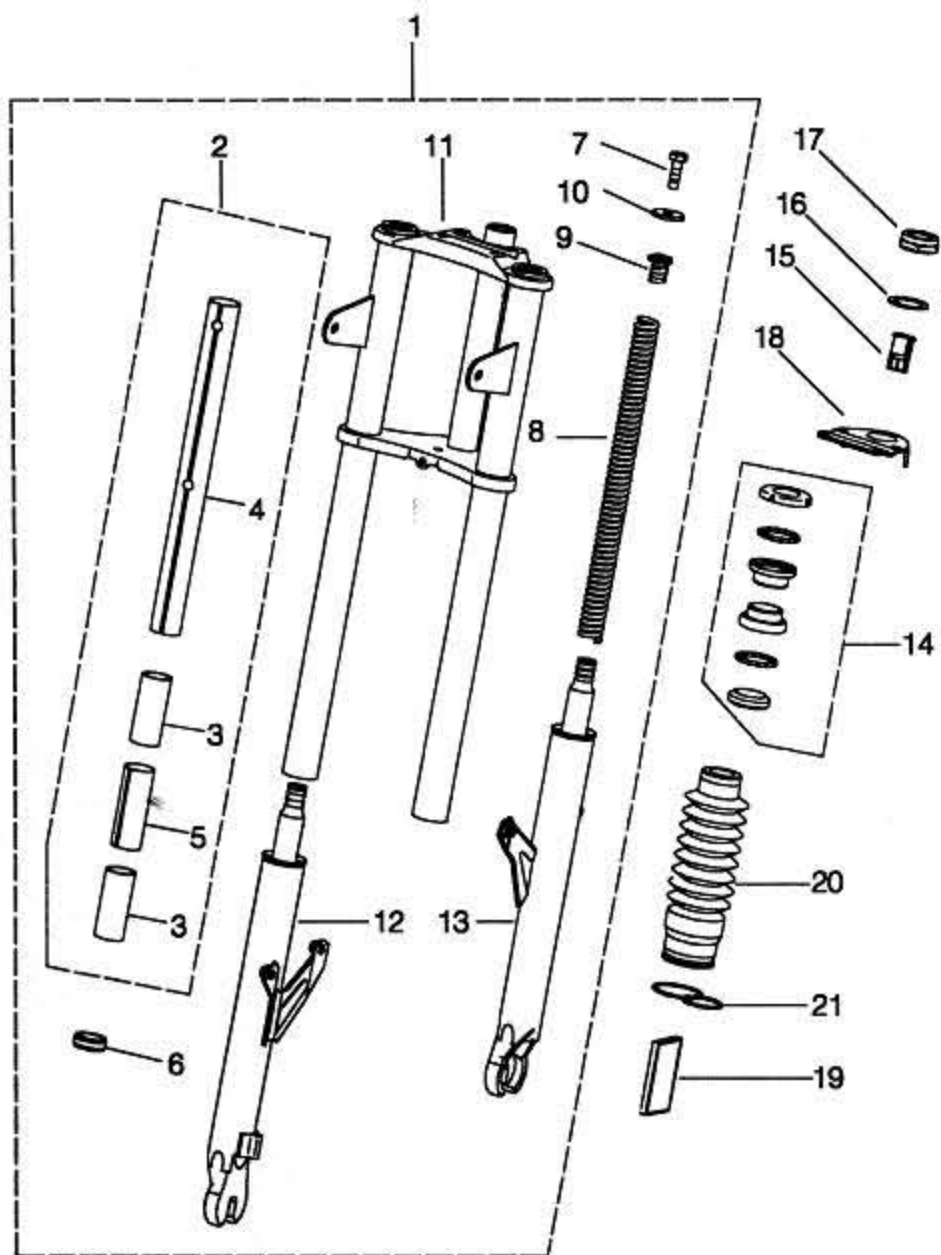


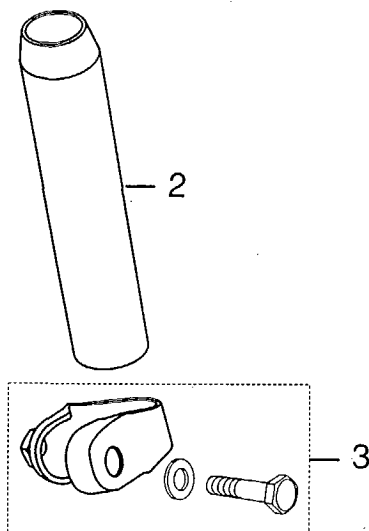
FIG 14 FOURCHE AVANT

Ref. NO.	Part NO.	DESCRIPTION	QTY				REMARKS
1	NY3-23100-00-4B	FOURCHE AVANT COMPLETE	1				BL2
	NY3-23100-00-64	FOURCHE AVANT COMPLETE	1				DPBMC
2	NY1-66404-00	ENTRETOISE CPLT	2				
3	NY1-66400-00	BAGUE DE FOURCHE	4				
4	NY1-66380-00	ENTRETOISE	2				
5	NY1-66360-00	ENTRETOISE	2				
6	NY1-60410-00	ECROU BAGUE FOURCHE	2				
7	90101-06X18	VIS M8X1,25X20	2				
8	NY1-66740-00	RESSORT DE BUTEE	2				
9	NY1-66270-00	ATTACHE RESSORT	2				
10	NY1-23149-00	RONDELLE, SUPEDE FOURCHE NUE	2				
11	NY3-2310A-00-4B	FOURREAUX ASS	1				BL2
	NY3-2310A-00-64	FOURREAUX ASS	1				DPBMC
12	NY1-23107-00	TUBE EXT.COMP.(D)	1				
13	NY1-23106-00	TUBE EXT.COMP.(G)	1				
14	NY1-2341A-00	JEU DE DIRECTION	1				
15	NY1-23363-00	COLLAR, 1(PLAST)	1				
16	NY1-61580-00	RONDELLE	1				
17	NY1-23019-00	ECROU, SPECIAL	1				
18	NY1-23122-00-4B	DEMI PLAQUE ARR	1				BL2
	NY1-23122-00-64	DEMI PLAQUE ARR	1				DPBMC
19	NY1-85111-00	CATADIOPTRE, AVANT 1	2				
20	NY1-66040-00	ENVELOPE CAOUTCHOUC PROTECT.	2				
21	NY1-23153-00	JONC, ARRET	2				



NY30M51-B140

C4

[illegible]

C5

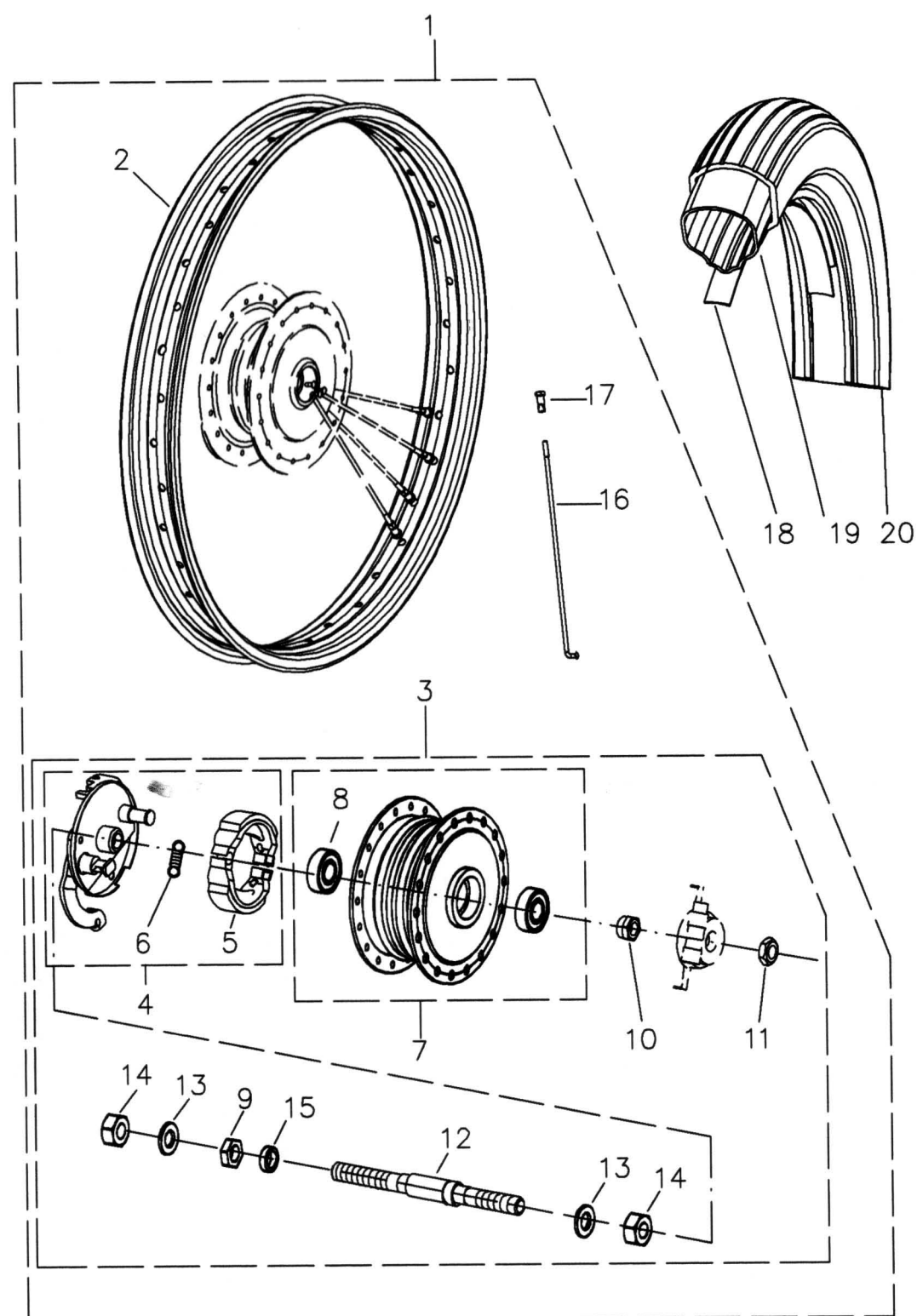


FIG 16 ROUE AVANT

Ref. NO.	Part NO.	DESCRIPTION	QTY					REMARKS
1	NY2-25102-40	ROUE AVANT RL	1					
2	NY2-25144-00	.JANTE	1					
3	NY2-25110-40	.MOYEU, AVANT RL ASSY	1					
4	NY1-25120-20	.FLASQUE DE FREIN	1					
5	NY1-W2534-20	.MACHOIRE DE FREIN 2	1					
6	NY1-25133-20	.RESSORT, RAPPEL	2					
7	NY2-25111-40	.MOYEU, AVANT RL	1					
8	NY1-40048-00	.ROULEMENT	2					
9	NY2-25182-20	..ECROU, AXE	1					
10	NY1-74861-00	.ECROUE	1					
11	NY1-25182-00	.ECROU, AXE	1					
12	NY2-25181-40	.AXE, ROUE RL	1					
13	90201-11X00	.RONDELLE	2					
14	NY1-72460-00	.ECROU	2					
15	NY2-25386-20	.COLLIER 2	1					
16	NY2-F5304-20	.JEU DE RAYON	36					
17	NY2-75790-20	.ECROU DE RAYON 18	36					
18	NY1-75190-00	FOND DE JANTE DE 2X16	1					
19	NY1-75560-00	CHAMBRE A AIR	1					
20	NY1-2510S-00	PNEU (2,25-17 39J)	1					MICHELIN



NY20M51-B160

C6

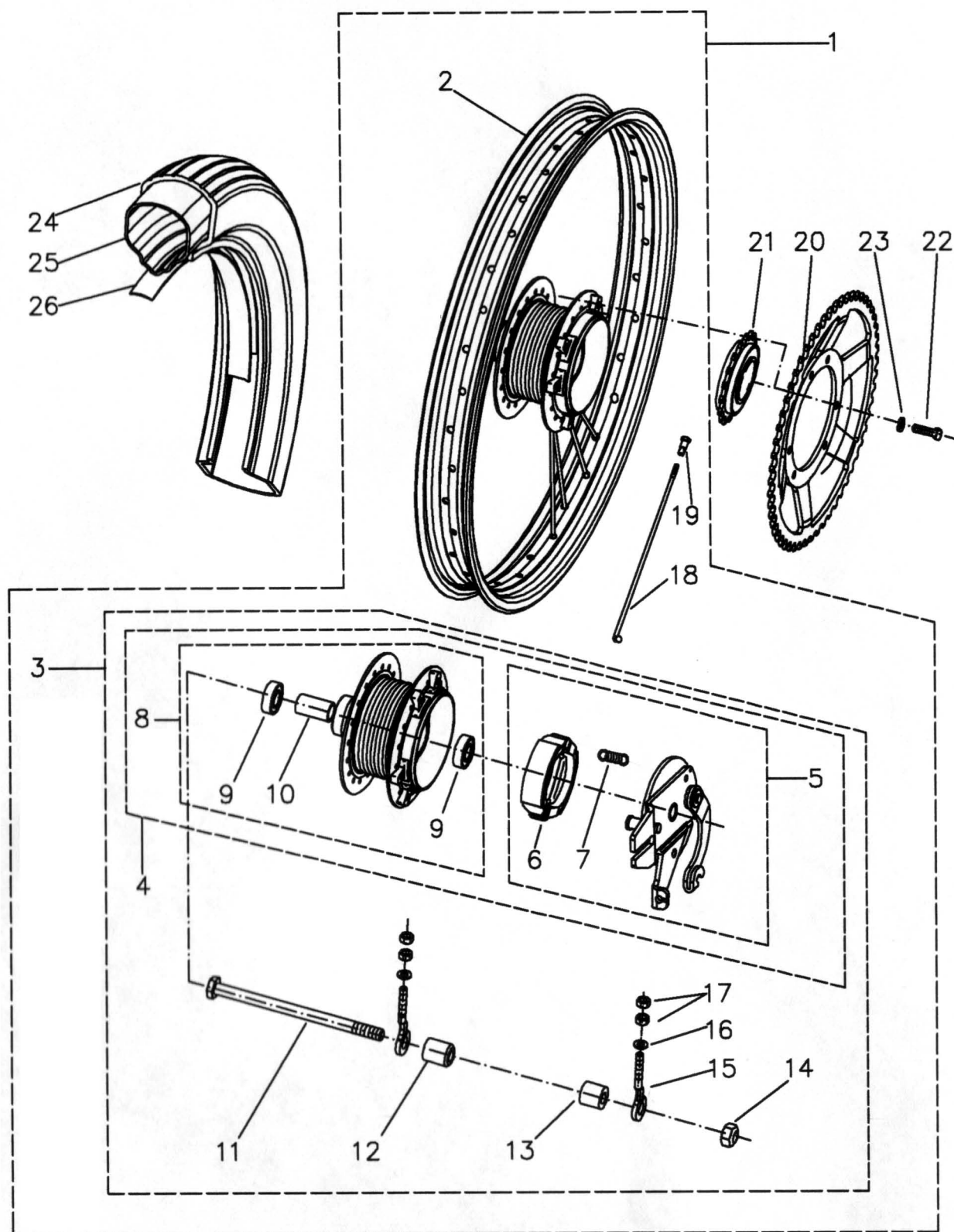


FIG 17 ROUE ARRIERE

Ref. NO.	Part NO.	DESCRIPTION	QTY				REMARKS
1	NY2-25302-20	.ROUE ARRIERE	1				
2	NY2-25144-00	.JANTE	1				
3	NY2-25310-30	.MOYEU ARRIERE ASSY	1				
4	NY2-25310-20	.MOYEU ARRIERE CPT	1				
5	NY2-25320-20	.FLASQUE DE FREIN	1				
6	NY2-W2534-20	..MACHOIRE DE FREIN 2	1				
7	NY2-25333-20	..RESSORT, RAPPEL	2				
8	NY2-25310-40	.MOYEU ARRIERE	1				
9	NY2-40048-20	..ROULEMENT	2				
10	NY2-25386-30	..COLLIER, AXE DE ROUE DENTEE	1				
11	NY1-F5381-00	.AXE MOY.AR.	1				
12	NY2-25383-20	.COLLIER D'AXE DE ROUE	1				
13	NY2-25376-30	.COLLIER D'AXE DE ROUE	1				
14	NY1-25382-00	.ECROU, AXE	1				
15	NY1-17087-00	.BOULON SPECIAL	2				
16	90201-06X19	.RONDELLE	2				
17	90170-06X01	.ECROU	4				
18	NY2-F5304-20	.JEU DE RAYON	36				
19	NY2-75790-20	.ECROU DE RAYON 18	36				
20	NY1-25464-00	ROUE DE CHAINE	1				
21	NY2-75230-00	ROUE LIBRE	1				
22	90108-06X00	VIS	6				
23	90204-06X00	RONDELLE	6				
24	NY1-2510S-10	PNEU (2,50-17 43J)	1				MICHELIN
25	NY1-75560-10	CHAMBRE A AIR	1				
26	NY1-75190-20	FOND DE JANTE DE 2X16	1				



NY20M51-B170

C7

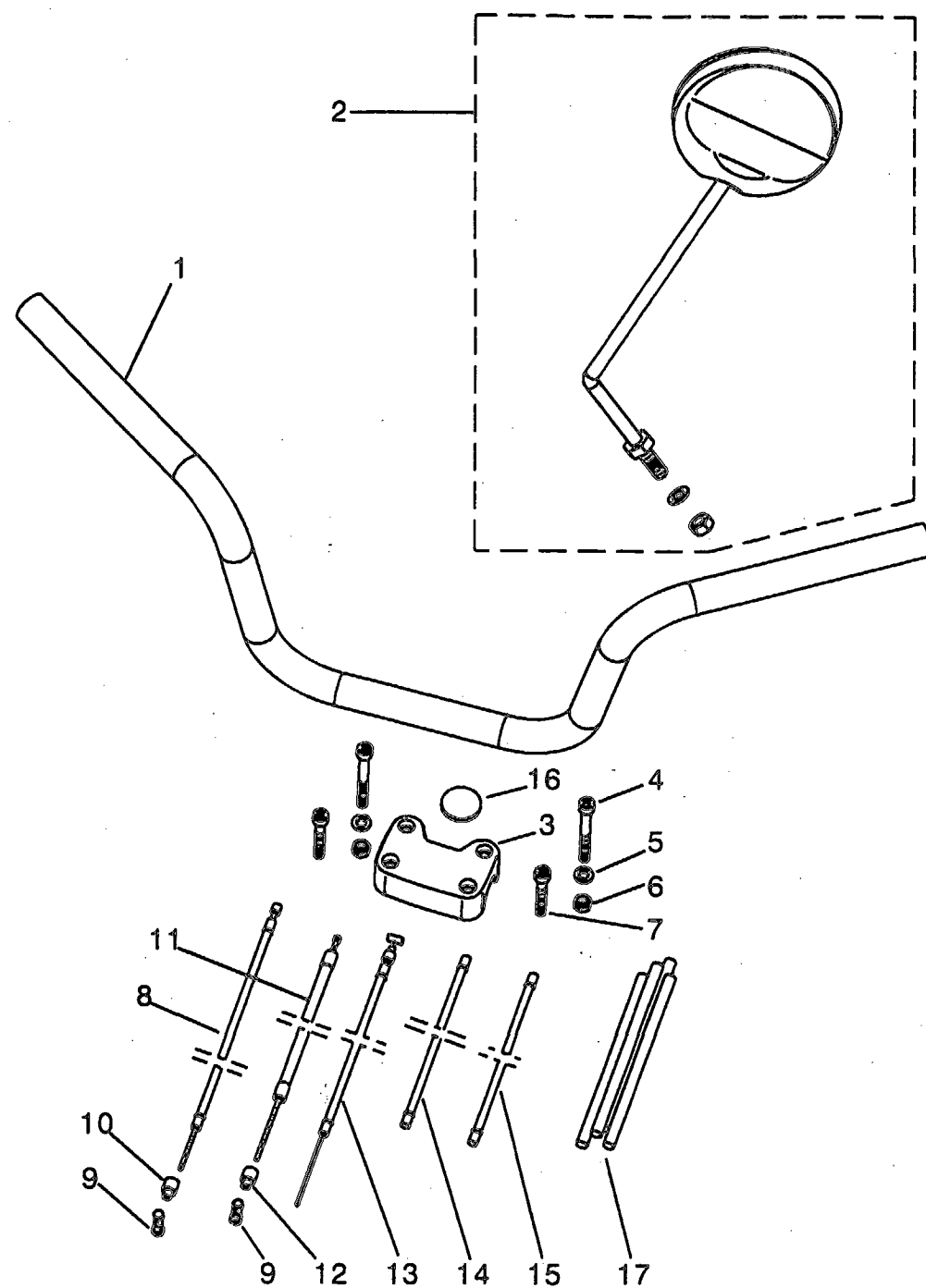


FIG 18 GUIDON CABLES

Ref. NO.	Part NO.	DESCRIPTION	QTY				REMARKS
1	NY1-26112-10	BARRE, GUIDON	1				
2	NY1-26291-00	RETROVISEUR (GAUCHE, DROITE)	1				
3	NY1-62550-00	BRIDE FIX.GUIDON	1				
4	90110-06X38	VIS	2				
5	90201-06X21	RONDELLE	2				
6	90170-06X01	ECROU	2				
7	90110-06X39	VIS	2				
8	NY2-26350-10	CABLE, FREIN RR	1				
9	NC1-31080-10	SERRE-CABLE	2				
10	NY1-26315-00	GUIDE, CABLE RR	1				
11	NY1-26340-10	CABLE, FREIN FF	1				
12	NY1-26315-20	GUIDE, CABLE FF	1				
13	NY1-2632A-00	CABLE DE DECOMPRESSEUR	1				
14	NY1-26311-01	HOUSING, ACCELERATEUR	1				
15	NY1-26331-00	HOUSING, STARTER	1				
16	NY1-21738-00	EMBLEME	1				
17	NY1-2622K-00	PROTECTOR SET1	1				



NY20M51-B180

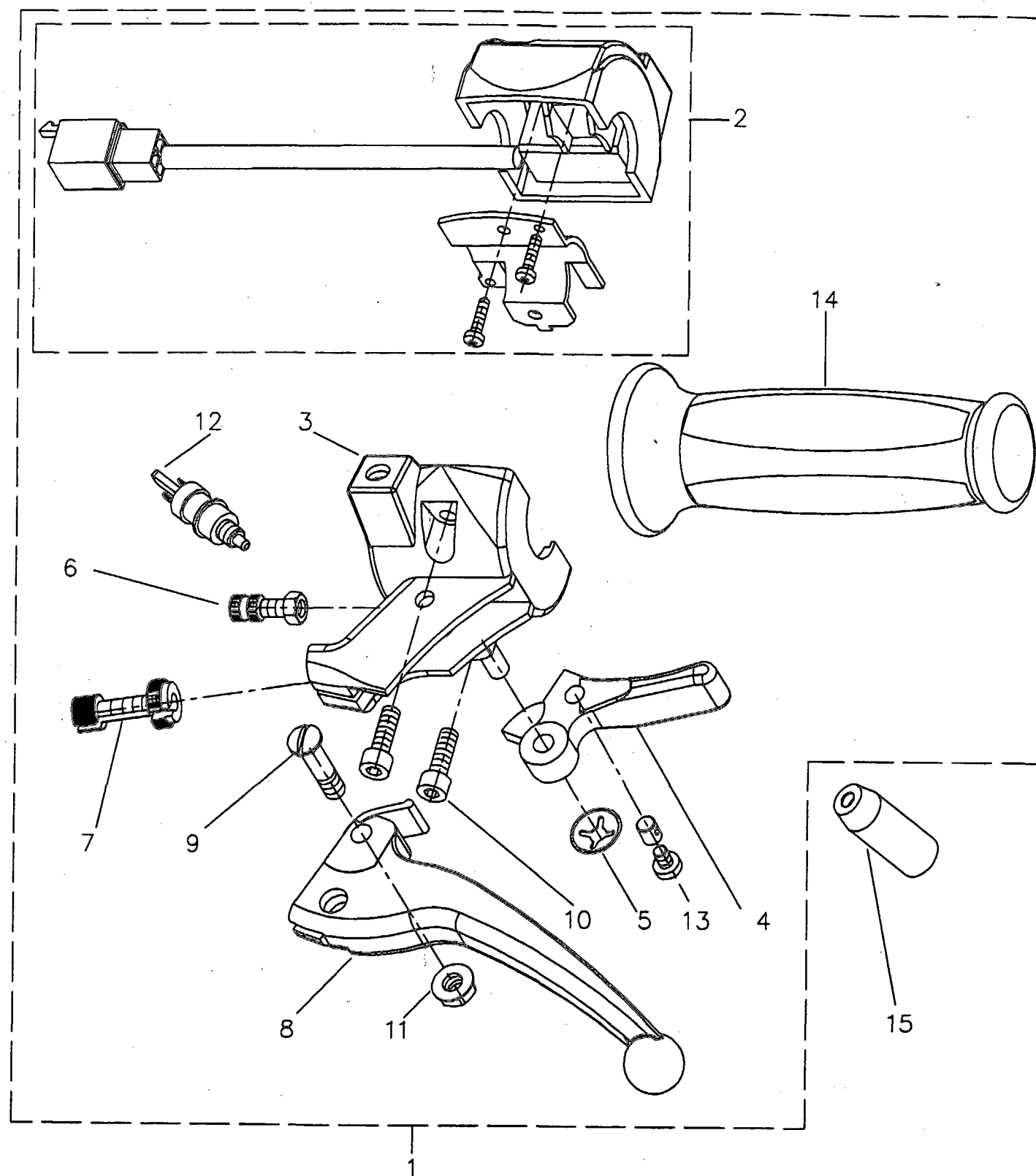


FIG 19 COMMUTATEUR ET LEVIER 1

Ref. NO.	Part NO.	DESCRIPTION	QTY	REMARKS
1	NY3-82610-20	SUPPORT DE LEVIER 1 CPLT	1	
2	NY3-82912-30	SUPPORT, DE LEVIER 1 SUPERIEUR AS	1	
3	NY1-82611-20	SUPPORT, LEVIER 1	1	
4	NY1-83981-20	LEVIER, STARTER	1	
5	NY1-H3943-20	RONDELLE RESSORT	1	
6	NY1-26324-20	BOULON, REGLAGE	1	
7	NY1-26253-20	BOULON 1, REGLAGE	1	
8	NY1-H3912-20	LEVIER 1	1	
9	NY1-83991-20	VIS, LEVIER 1	1	
10	NY1-83992-20	SCREW, LEVIER 2	2	
11	NY1-84117-20	NUT	1	
12	NY1-83976-20	COMMUTATEUR 1, SUR GUIDON	1	
13	NY1-83616-20	VIS TARAUD	1	
14	NY1-26241-20	POIGNEE	1	
15	NY1-82532-00	COUVERCLE	1	



NY30M51-B190

C9

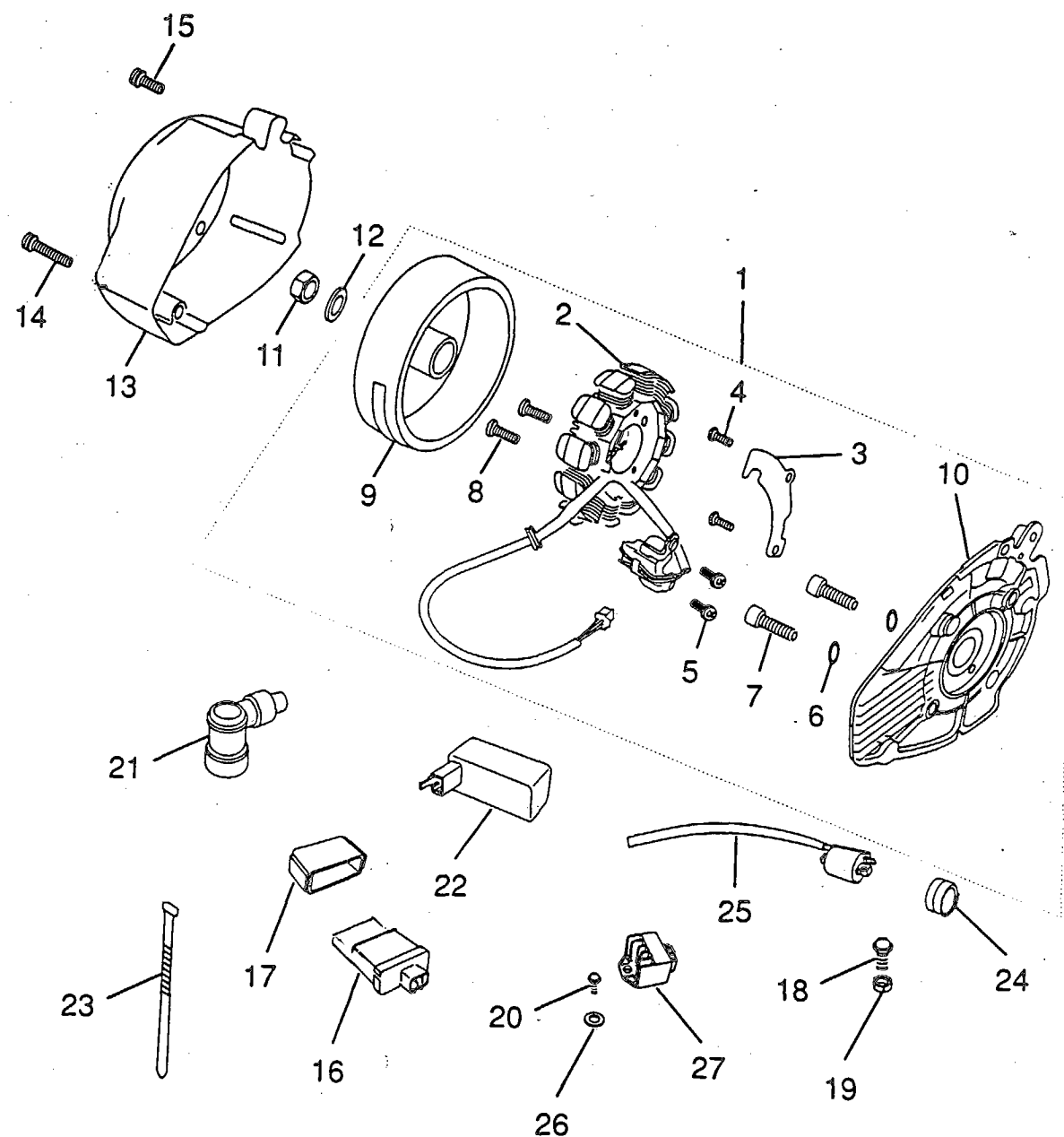
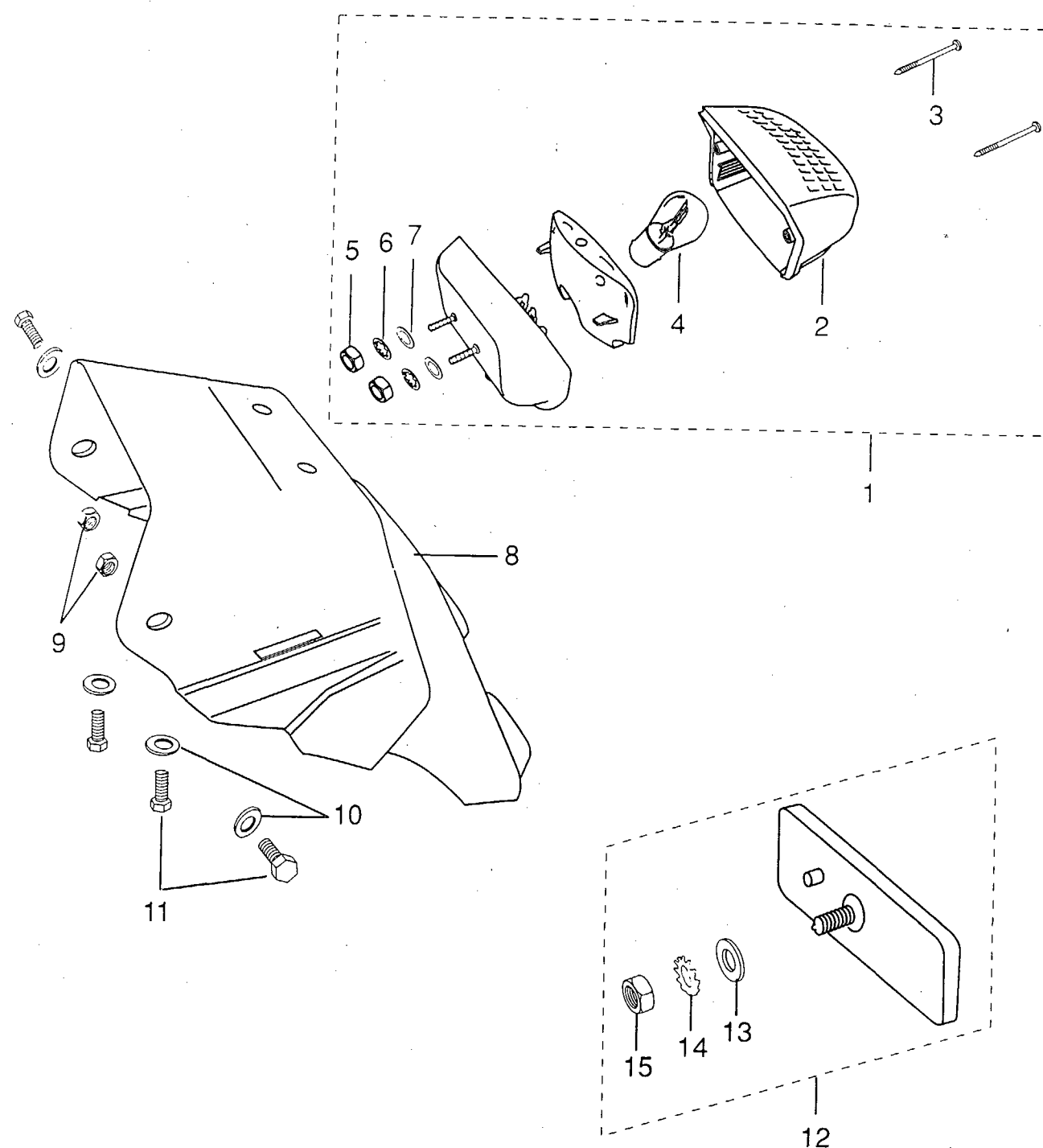


FIG 20 GENERATRICE (100W)

Ref. NO.	Part NO.	DESCRIPTION	QTY					REMARKS
1	NY2-85500-00	MAGNETO C.D.I. CPLT	1					
2	NY1-81410-00	.STATOR CPLT	1					
3	NY1-85525-00	.CAPUCHON	1					
4	90149-04X00	.VIS	2					
5	90149-06X16	.VIS	2					
6	NY1-12857-00	.RONDELLE,CUIVRE	2					
7	90110-06X46	.VIS	2					
8	90149-05X02	.VIS	2					
9	NY1-85550-00	.ROTOR CPLT	1					
10	NY2-85561-00	.BASE, MAGNETO	1					
11	90170-11X00	ECROU	1					
12	90201-11X00	RONDELLE	1					
13	NY2-8552E-00	COUVERCLE	1					
14	90157-06X04	VIS	1					
15	90157-06X03	VIS	1					
16	NY1-85540-10	BLOC C.D.I.	1					
17	NY1-85548-00	SUPPORT	1					
18	90101-06X21	VIS	1					
19	90170-06X01	ECROU	1					
20	90101-06-17	VIS	2					
21	NY1-82370-00	ANTIPARASITE	1					
22	NY1-81425-00	CONDENSATEUR	1					
23	NY1-H3936-00	COLLIER	1					
24	NY1-82314-00	COUVERCLE, BOBINE D'ALLUMAGE	1					
25	NY1-82310-00	BOBINE D'ALLUMAGE	1					
26	90201-06X18	RONDELLE	1					
27	NY1-81910-00	REGULATEUR DE TENSION CPLT	1					

FIG 23 FEU ARRIERE

Ref. NO.	Part NO.	DESCRIPTION	QTY				REMARKS
1	NY1-84700-00	FEU ARRIERE COMPLET	1				
2	NY1-84721-99	CABOCHON, DE FEU ARRIERE	1				
3	NY1-84724-00	VIS, FIXATION DE CABOCHON	2				
4	NY1-H4314-00	APOULE (12V,5W-21W)	1				
5	NY1-85114-00	ECROU	2				
6	NY1-84722-00	RONDELLE	2				
7	90201-04X03	RONDELLE	2				
8	NY1-84736-00	AMORTISSEUR, ARRIERE 1	1				
9	90170-06X01	ECROU	2				
10	90201-06X16	RONDELLE	4				
11	90101-06X17	VIS M6x12	4				
12	NY1-85140-00	CATADIOPTRE AR	1				
13	92907-05200	RONDELLE	1				
14	NY1-84722-10	RONDELLE	1				
15	NY1-85114-10	ECROU	1				



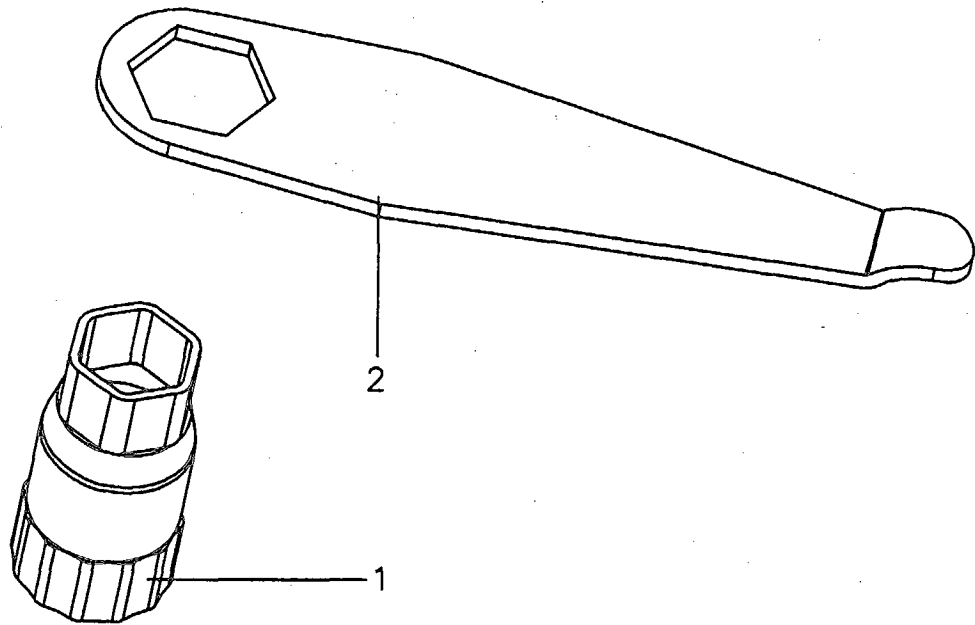
NY30M51-B230

C13

FIG 25 PARTIE ELECTRIQUE 100W

Ref. NO.	Part NO.	DESCRIPTION	QTY					REMARKS
1	NY3-82105-10	FAISCEAU DE FILS	1					
2	NY3-84359-00	CORDON, PHARE	1					
3	NY1-H3936-00	COLLIER	5					

FIG 26 OUTILLAGE

[illegible]

 NY30M51-B260

D2

NB7-20140-04	B2	NJ9-00490-00	B13	NY1-14751-20	C14	NY1-2341A-00	C4	NY1-60410-00	C4	NY1-86460-00	B8
NB7-20610-00	B2	NJ9-00490-00	B14	NY1-14763-00	B8	NY1-2411M-00	B4	NY1-61580-00	C4	NY1-88460-00	B4
NB7-40270-00	B3	NJ9-00652-02	B5	NY1-14766-00	B6	NY1-24142-00	C2	NY1-62550-00	C8	NY1-88910-00	C11
NB7-40270-01	B3	NJ9-01820-00	B12	NY1-14767-00	B6	NY1-24720-00	C5	NY1-66040-00	C4	NY1-95827-00	B8
NB7-40270-02	B3	NJ9-03020-00	B12	NY1-14779-00	B6	NY1-2510S-00	C6	NY1-66270-00	C4	NY1-E4449-00	B4
NB8-21170-70	B3	NJ9-E4343-01	B4	NY1-14872-00	B7	NY1-2510S-10	C7	NY1-66360-00	C4	NY1-F5381-00	C7
NC1-31080-10	C8	NJ9-H3941-02	B4	NY1-14883-00	B7	NY1-25120-20	C6	NY1-66380-00	C4	NY1-F6243-20	C14
NC6-11560-00	B12	NK5-E4198-00	B4	NY1-14890-00	B7	NY1-25133-20	C6	NY1-66400-00	C4	NY1-F819U-F0	B10
NC6-11570-00	B12	NK5-E4312-01	B4	NY1-14937-00	B7	NY1-25181-20	C6	NY1-66404-00	C4	NY1-H2001-00	C1
NC6-13890-00	B12	NLO-W1764-30	B12	NY1-15317-00	B8	NY1-25182-00	C6	NY1-66740-00	C4	NY1-H3912-20	C9
NC7-21730-00	B12	NM5-14216-00	B4	NY1-15326-00	B8	NY1-25382-00	C7	NY1-75190-00	C6	NY1-H3922-20	C14
NC7-26760-00	B12	NM7-11351-00	B2	NY1-16328-00	B14	NY1-25464-20	C7	NY1-75190-20	C7	NY1-H3936-00	C10
NCO-04130-00	B4	NM7-11351-00	B3	NY1-16529-00	B14	NY1-26112-10	C8	NY1-75560-00	C6	NY1-H3936-00	D1
NG2-10110-22	B2	NM7-11400-00	B3	NY1-17087-00	C7	NY1-26241-20	C9	NY1-75560-10	C7	NY1-H3943-20	C9
NG2-10111-20	B2	NM7-15314-00	B3	NY1-17424-00	B14	NY1-26242-20	C14	NY1-81410-00	C10	NY1-H3943-20	C14
NG2-10111-21	B2	NM7-16300-13	B12	NY1-17425-00	B14	NY1-26253-20	C9	NY1-81425-00	C10	NY1-H4314-00	C13
NG2-10111-23	B2	NN1-11545-00	B3	NY1-17678-00	B14	NY1-26253-20	C14	NY1-81910-00	C10	NY1-W2534-20	C6
NG2-10111-24	B2	NN1-16611-00	B12	NY1-18120-00	B14	NY1-26291-00	C8	NY1-82310-00	C10	NY1-W4311-00	B4
NG2-10111-26	B2	NN1-17623-00	B12	NY1-18417-00	D2	NY1-26311-01	C8	NY1-82314-00	C10	NY2-11111-01	B2
NG2-10111-27	B2	NN1-17632-00	B12	NY1-18431-00	D2	NY1-26311-AS	B4	NY1-82370-00	C10	NY2-1461M-00	B8
NG2-10112-20	B2	NU3-14118-00	B4	NY1-20840-00	B3	NY1-26315-10	C8	NY1-82532-00	C9	NY2-16139-00	B14
NG2-10112-30	B2	NU3-14168-00	B4	NY1-21150-10	B14	NY1-26315-20	C8	NY1-82532-00	C14	NY2-17680-00	B14
NG2-10113-30	B2	NU3-W1662-00	B12	NY1-2139U-00	B8	NY1-26324-20	C9	NY1-82611-20	C9	NY2-18250-00	B14
NG2-10114-20	B2	NU6-E4103-00	B4	NY1-2147J-00	B11	NY1-26324-20	C14	NY1-82922-30	C14	NY2-18293-00	B14
NG2-10114-30	B2	NU6-E4148-00	B4	NY1-21481-00	B8	NY1-2632A-00	C8	NY1-83370-00	C12	NY2-21100-00	C1
NG2-10115-20	B2	NU6-E4325-00	B4	NY1-21516-00	B11	NY1-26331-00	C8	NY1-83536-00	C11	NY2-2173G-18	C2
NG2-10115-30	B2	NU6-E4331-00	B4	NY1-21521-00	B11	NY1-2633A-00	B4	NY1-83616-00	C14	NY2-2173G-4B	C2
NG2-10116-30	B2	NU6-E4385-00	B4	NY1-21570-04	B12	NY1-26340-10	C8	NY1-83616-20	C9	NY2-22100-10	C1
NG2-10117-30	B2	NU6-E4386-00	B4	NY1-21626-00	B10	NY1-27213-00	C1	NY1-83941-20	C14	NY2-22100-30	C1
NG2-11000-01	B3	NU6-E4392-00	B4	NY1-21628-00	B10	NY1-27827-00	B14	NY1-83976-20	C9	NY2-2221Q-00	C3
NG4-41770-00	B12	NU6-E4451-00	B4	NY1-21648-03	B10	NY1-27850-00	B14	NY1-83976-20	C14	NY2-25102-20	C6
NG4-41770-00	B12	NU6-E4576-00	B4	NY1-21651-00	B10	NY1-28171-00	B11	NY1-83981-20	C9	NY2-25110-30	C6
NG4-42700-04	B12	NY1-02400-00	B8	NY1-21651-10	B10	NY1-28172-00	B11	NY1-83991-20	C9	NY2-25111-20	C6
NG4-46500-25	B12	NY1-10711-10	B2	NY1-21719-00	B10	NY1-28371-00	C2	NY1-83991-20	C14	NY2-25144-00	C6
NG4-46630-00	B12	NY1-10940-00	B5	NY1-21719-10	B10	NY1-28372-00	C2	NY1-83992-20	C9	NY2-25144-00	C7
NG8-01420-00	B3	NY1-11139-00	B8	NY1-21719-20	B7	NY1-3004E-00-18	C2	NY1-83992-20	C14	NY2-25182-20	C6
NG8-11720-04	B12	NY1-11139-10	B8	NY1-21719-20	B10	NY1-3004E-00-20	C2	NY1-84113-00	B8	NY2-25302-20	C7
NG8-12060-11	B12	NY1-11456-00	B14	NY1-21719-30	B10	NY1-3004E-00-4B	C2	NY1-84117-20	C9	NY2-25310-20	C7
NG8-21570-02	B12	NY1-12661-00	B8	NY1-2172K-10	B10	NY1-5219B-00	B14	NY1-84117-20	C14	NY2-25310-30	C7
NG8-E2280-00	B2	NY1-12857-00	C10	NY1-21736-00	C1	NY1-5219C-00	B14	NY1-84700-00	C13	NY2-25310-40	C7
NG8-E8120-00	B14	NY1-13556-00	B5	NY1-21737-00	B11	NY1-52600-00	B14	NY1-84721-99	C13	NY2-25320-20	C7
NG9-23010-13	B12	NY1-14221-20	C14	NY1-21738-00	C8	NY1-52740-00	B14	NY1-84722-00	C13	NY2-25333-20	C7
NG9-23550-01	B13	NY1-14301-10	B4	NY1-2173B-00	C2	NY1-52791-00	B14	NY1-84722-10	C13	NY2-25376-20	C7
NH6-02210-10	B3	NY1-14409-00	B7	NY1-2173B-10	C2	NY1-52791-10	B14	NY1-84724-00	C13	NY1-25383-20	C7
NH8-02050-04	B12	NY1-14411-01	B4	NY1-2173G-20	C2	NY1-53910-00	C1	NY1-84736-00	C13	NY2-25386-30	C7
NH8-13061-00	B12	NY1-14444-00	B7	NY1-22153-00	B10	NY1-53970-00	C1	NY1-85111-00	C4	NY2-26350-10	C8
NH8-42080-01	B12	NY1-14610-10	B6	NY1-23019-00	C4	NY1-55120-00	C1	NY1-85114-00	C13	NY2-40048-20	C7
NJ6-00120-20	B2	NY1-14613-00	B6	NY1-23106-00	C4	NY1-55120-10	C1	NY1-85114-10	C13	NY2-52190-00	B14
NJ6-00120-21	B2	NY1-14617-00	B6	NY1-23107-00	C4	NY1-55611-00	C1	NY1-85140-00	C13	NY2-72460-00	C6
NJ6-00120-22	B2	NY1-14628-00	B6	NY1-23122-00-4B	C4	NY1-57920-00	B8	NY1-85525-00	C10	NY2-74861-20	C6
NJ6-00150-20	B2	NY1-14651-00	B2	NY1-23122-00-64	C4	NY1-57960-00	B9	NY1-85540-10	C10	NY2-75230-00	C7
NJ6-13280-00	B12	NY1-14714-00	B7	NY1-23149-00	C4	NY1-59091-00	C1	NY1-85548-00	C10	NY2-75790-20	C6
NJ6-13290-00	B12	NY1-14718-00	B6	NY1-23153-00	C4	NY1-59250-00	C1	NY1-85550-00	C10	NY2-75790-20	C7
NJ6E1631-00-02	B2	NY1-14728-00	B6	NY1-23363-00	C4			NY1-86450-00	B8	NY2-82620-20	C14
										NY2-82621-20	C14

NY2-84314-00	C12	90108-06X00	C7	90201-08X14	B8
NY2-85500-00	C10	90110-06X38	C8	90201-08X14	C3
NY2-8552E-00	C10	90110-06X39	C8	90201-11X00	C6
NY2-85561-00	C10	90110-06X43	B5	90201-11X00	C10
NY2-F5304-20	C6	90110-06X44	B4	90201-12X04	C6
NY2-F5304-20	C7	90110-06X46	B5	90204-06X00	B8
NY2-W2534-20	C7	90110-06X46	C10	90204-06X00	C7
NY3-11412-00-4B	B14	90149-04X00	C10	90208-07X00	B8
NY3-11422-00-4B	B14	90149-05X02	C10	90267-40X20	B11
NY3-21511-00-4B	B11	90149-05X03	B11	92907-05X20	C13
NY3-21511-00-64	B11	90149-06X12	B10	94702-00x04	B2
NY3-21611-00-4B	B10	90149-06X14	B7		
NY3-21611-00-64	B10	90149-06X14	B10		
NY3-21611-10-4B	B10	90149-06X14	B11		
NY3-21611-10-64	B10	90149-06X14	C2		
NY3-21710-00-4B	B10	90149-06X16	C10		
NY3-21710-00-64	B10	90157-06X03	C10		
NY3-21720-00-4B	B10	90157-06X04	C10		
NY3-21720-00-64	B10	90170-06X01	B4		
NY3-2310A-00-4B	C4	90170-06X01	B8		
NY3-23100-00-4B	C4	90170-06X01	B10		
NY3-23100-00-64	C4	90170-06X01	C7		
NY3-2310A-00-64	C4	90170-06X01	C8		
NY3-24710-00	C5	90170-06X01	C10		
NY3-2477R-00	C5	90170-06X01	C13		
NY3-24840-00	B11	90170-07X00	B3		
NY3-82105-10	D1	90170-07X01	B8		
NY3-82610-20	C9	90170-07X02	C3		
NY3-82912-20	C9	90170-08X01	B6		
NY3-83570-00	C11	90170-08X01	B8		
NY3-84100-00	C12	90170-11X00	C10		
NY3-84125-00	C12	90179-06X06	B6		
NY3-84320-00	C12	90183-06X01	B10		
NY3-84359-00	D1	90185-08X01	B8		
NY3-88920-00	C11	90185-08X02	C1		
5BK-E4181-00	B4	90185-10X01	C1		
90101-06-17	C10	90201-04X03	C13		
90101-06X17	C12	90201-05X07	B11		
90101-06X17	C13	90201-06X15	B5		
90101-06X18	C4	90201-06X16	C13		
90101-06X19	B8	90201-06X17	B7		
90101-06X19	B11	90201-06X18	B10		
90101-06X20	B7	90201-06X18	B11		
90101-06X21	C10	90201-06X18	C10		
90101--06X21	C12	90201-06X19	C7		
90101-06X25	B9	90201-06X20	B10		
90101-07X02	B8	90201-06X20	C2		
90101-07X03	B8	90201-06X20	C12		
90101-07X04	B8	90201-06X21	C8		
90101-08X03	C3	90201-07X02	B3		
90101-08X05	C1	90201-07X03	B8		
90101-08X40	C3	90201-08X12	C3		
90105-08X09	B6	90201-08X14	B6		
90105-08X10	B6	90201-08X14	B8		